

2 アカデミア

鉄筋コンクリート造(WP C)2階建 建築年/2021年3月
山口市平井808-1

■ 大学正門まで0.35Km ■ 台バス停まで徒歩3分(JRバス・防長バス)



築2年！ 大学・コンビニ 近くて便利な立地♪ おしゃれな内装☆



南西

家賃 **43,000円**(2F44,000円)

共益費 3,000円

駐車場 2,000円

敷礼金 敷金1ヶ月 / 礼金1ヶ月

特リテイ **TVドアホン、暗証番号キー**

設備 セパレートタイプ(シャワー付)、洗浄暖房便座、シャワー・ドレッサー、ヘアカール、エアコン、CATV(込)、100Vコンセント(IHヒーター用)

インターネット NTTギガ対応**光インターネット無料!** WiFilter内蔵

● 取引態様 媒介 ● ガス 都市ガス ● 専有面積 27.45㎡

契約時に掛かる費用の目安

家賃	43,000~44,000円
共益費	3,000円
その他	0円
敷金	43,000~44,000円
礼金	43,000~44,000円
仲介料	47,300~48,400円
合計	179,300~183,400円

【別途】
駐車場代、火災保険(要加入)



3 フィーロ

鉄筋コンクリート造(WP C)2階建 建築年/2019年2月
山口市平井531-3

■ 大学正門まで0.55Km ■ 台バス停まで徒歩4分(JRバス・防長バス)



築4年！ 設備充実♪ 大学・コンビニ近くて便利!



南西

家賃 **43,000円**(2F44,000円)

共益費 3,000円

駐車場 2,000円

敷礼金 敷金1ヶ月 / 礼金1ヶ月

特リテイ **TVドアホン、暗証番号キー**

設備 セパレートタイプ(シャワー付)、洗浄暖房便座、シャワー・ドレッサー、ヘアカール、エアコン、CATV(込)、IHヒーター2口

インターネット ギガ対応**光インターネット無料!** WiFilter内蔵

● 取引態様 貸主 ● ガス 都市ガス ● 専有面積 27.45㎡

契約時に掛かる費用の目安

家賃	43,000~44,000円
共益費	3,000円
その他	0円
敷金	43,000~44,000円
礼金	43,000~44,000円
仲介料	0円
合計	132,000~135,000円

【別途】
駐車場代、火災保険(要加入)



インターネットで物件検索 <https://www.ncyamaguchi-chintai.jp/>

4 ルフラン

鉄筋コンクリート造(WP C)2階建 建築年/2020年2月
山口市平井1004-3

■ 大学正門まで0.52Km ■ 台バス停まで徒歩4分(JRバス・防長バス)



築3年！ ワンルームタイプでお部屋広々♪ IHヒーター付き☆



南

家賃 **43,000円**(2F44,000円)

共益費 3,000円

駐車場 2,000円

敷礼金 敷金1ヶ月 / 礼金1ヶ月

特リテイ **TVドアホン、暗証番号キー**

設備 セパレートタイプ(シャワー付)、洗浄暖房便座、シャワー・ドレッサー、ヘアカール、エアコン、CATV(込)、IHヒーター2口

インターネット NTTギガ対応**光インターネット無料!** WiFilter内蔵

● 取引態様 貸主 ● ガス 都市ガス ● 専有面積 27.45㎡

契約時に掛かる費用の目安

家賃	43,000~44,000円
共益費	3,000円
その他	0円
敷金	43,000~44,000円
礼金	43,000~44,000円
仲介料	0円
合計	132,000~135,000円

【別途】
駐車場代、火災保険(要加入)





料理って
たのしいね

360°
パノラマ
写真内覧

いつでも内覧

**2口 IHコンロ & キッチン
カウンター**

24時間スーパー徒歩5分♪










先輩のお部屋★拝見

学生にとって過ごしやすいお部屋♪

大学やスーパーまでの距離が近く、雨の日でも徒歩7分ほどで行くことができます。自転車と徒歩でスーパーやドラッグストア、いろいろな飲食店に行くことができます。

部屋はとても広いです。ベッドや勉強机を置いてもスペースが余るほどなので、自分の好きなようにレイアウトを楽しめます。

私が一番気に入っているところは日当たりが良いことです。洗濯物もよくかわくし、カーテンを開けて日光を浴びるととても気持ち良いです。

学生にとってすごく過ごしやすいお部屋だと思います。




お問い合わせはお気軽に nc-yamaguchi@nchouse.co.jp

5

ブレイブ

鉄筋コンクリート造(WPC)2階建 建築年/2015年3月
山口市平井768-1



■ 大学正門まで0.16Km

■ 山口大学前バス停まで徒歩2分(JRバス・防長バス)

築浅&大学近くの好立地！コンビニも徒歩圏内で便利です★



家賃 **43,000円**(2F44,000円)

共益費 **3,000円**

駐車場 **2,000円**

敷礼金 **敷金1ヶ月 / 礼金1ヶ月**

特リテ **TVドアホン 暗証番号キー**

設 備 セレートタイプ(シャワー付)、洗浄暖房便座、エアコン、
シャワー・ドレッサー、ヘアカール、浴室暖房乾燥機、
CATV(込)、200Vコンセント(IHヒーター用)

インターネット ギガ対応**光インターネット無料!** Wi-Fiルーター内蔵

● 取引態様 貸主 ● ガス 都市ガス ● 専有面積 27.45㎡

契約時に掛かる費用の目安	
家賃	43,000~44,000円
共益費	3,000円
その他	0円
敷金	43,000~44,000円
礼金	43,000~44,000円
仲介料	0円
合計	132,000~135,000円
【別途】	
駐車場代、火災保険(要加入)	



設備充実! 浴室乾燥 暗証番号キー TVドアホン

360°パノラマ写真内覧
いつでも内覧



先輩のお部屋★拝見

大学に近くてお部屋も広い♪

立地面では、大学までの距離が近いだけでなく、コンビニ、スーパー、ドラッグストア、飲食店も近くにあり利便性はこの上ないです。生活面では隣の部屋の生活音が聞こえることはないので安心して生活できます。また、意外と増える料理道具も広いキッチン収納のおかげで困ることはないです。そして浴室乾燥は大変重宝しており、雨の日に干せるのはもちろん風呂掃除の回数減るのが助かります。リビングもベットをおいても狭く感じることがないので、小物をおいたり自分だけのお部屋づくりをしてみるのもいいかもしれません。



6

アリヴィオ

鉄筋コンクリート造(WPC)2階建 建築年/2015年3月
山口市平井768-1



■ 大学正門まで0.17Km

■ 山口大学前バス停まで徒歩2分(JRバス・防長バス)

大学正門徒歩3分！浴室暖房乾燥など設備も充実しています♪



家賃 **43,000円**(2F44,000円)

共益費 **3,000円**

駐車場 **2,000円**

敷礼金 **敷金1ヶ月 / 礼金1ヶ月**

特リテ **TVドアホン 暗証番号キー**

設 備 セレートタイプ(シャワー付)、洗浄暖房便座、エアコン、
シャワー・ドレッサー、ヘアカール、浴室暖房乾燥機、
CATV(込)、200Vコンセント(IHヒーター用)

インターネット ギガ対応**光インターネット無料!** Wi-Fiルーター内蔵

● 取引態様 貸主 ● ガス 都市ガス ● 専有面積 27.45㎡

契約時に掛かる費用の目安	
家賃	43,000~44,000円
共益費	3,000円
その他	0円
敷金	43,000~44,000円
礼金	43,000~44,000円
仲介料	0円
合計	132,000~135,000円
【別途】	
駐車場代、火災保険(要加入)	



山口大学正門まで 徒歩3分!

朝は余裕?!

360°パノラマ写真内覧
いつでも内覧



先輩のお部屋★拝見

大学に近くてネットも無料♪

私はキッチンの広さと築年数、大学までの距離でこのアパートに決めました。実際に住んでみて便利だと感じたことが2点あります。

- 1.クローゼットの広さ：部屋をすっきりさせるために物はなるべくクローゼットに収納しています。洋服が好きな方でも十分な広さです。
- 2.インターネット無料：個別でネット契約する必要がなくなるので月々約5,000円の節約になります。

大学の目の前に位置し、コンビニ・スーパー・本屋など徒歩圏内です。スニーカーが好きなので、靴箱に入らないものは縦の空間を利用して見える収納にしています。



7 カブリース

鉄筋コンクリート造(WPC)2階建 建築年/2018年3月
 山口市平井1004-1
 ■ 大学正門まで0.52Km ■ 台バス停まで徒歩4分(JRバス・防長バス)

築浅! 浴室暖房乾燥付きで雨の日のお洗濯も安心です♪



家賃	43,000円 (2F44,000円)
共益費	3,000円
駐車場	2,000円
敷礼金	敷金1ヶ月 / 礼金1ヶ月
特リテ	暗証番号キー、TVドアホン
設備	セレクトタイプ(シャワー付)、洗浄暖房便座、シャワー・ドレッサー、ヘアケア、浴室暖房乾燥機、エアコン、CATV(込)、IHヒーター2口

契約時に掛かる費用の目安

家賃	43,000~44,000円
共益費	3,000円
その他	0円
敷金	43,000~44,000円
礼金	43,000~44,000円
仲介料	0円
合計	132,000~135,000円

【別途】
 駐車場代、火災保険(要加入)



インターネット NTTギガ対応**光インターネット無料!** WiFilter内蔵
 ● 取引態様 貸主 ● ガス 都市ガス ● 専有面積 27.45㎡



9 サザン

鉄筋コンクリート造(WPC)2階建 建築年/2014年3月
 山口市平井743-1
 ■ 大学正門まで0.3Km ■ 台バス停まで徒歩3分(JRバス・防長バス)

大学正門徒歩4分! 住みよい間取り&充実の収納が人気♪



家賃	42,000円 (2F43,000円)
共益費	3,000円
駐車場	2,000円
敷礼金	敷金なし / 礼金1ヶ月 (要退去時清掃代)
特リテ	TVドアホン 暗証番号キー 安全格子
設備	セレクトタイプ(シャワー付)、洗浄暖房便座、シャワー・ドレッサー、ヘアケア、浴室暖房乾燥機、エアコン、CATV(込)

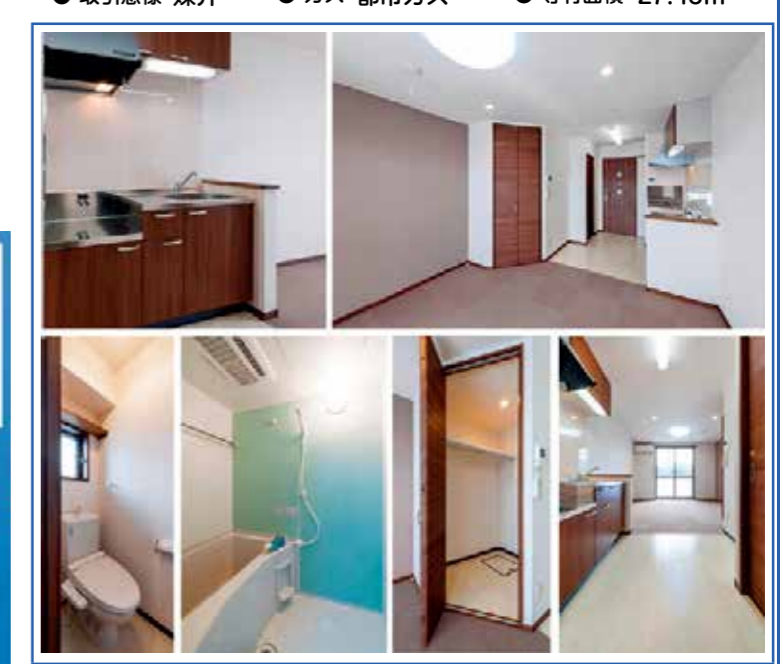
契約時に掛かる費用の目安

家賃	42,000~43,000円
共益費	3,000円
その他	0円
敷金	0円
礼金	42,000~43,000円
仲介料	46,200~47,300円
合計	133,200~136,300円

【別途】
 駐車場代、火災保険(要加入)



インターネット NTTギガ対応**光インターネット無料!** WiFilter内蔵
 ● 取引態様 媒介 ● ガス 都市ガス ● 専有面積 27.45㎡



8 サビエル

鉄筋コンクリート造(WPC)2階建 建築年/2014年3月
 山口市平井743-2
 ■ 大学正門まで0.3Km ■ 台バス停まで徒歩3分(JRバス・防長バス)

大学・24時間スーパー・コンビニにも近くて便利な立地!



家賃	42,000円 (2F43,000円)
共益費	3,000円
駐車場	2,000円
敷礼金	敷金なし / 礼金1ヶ月 (要退去時清掃代)
特リテ	TVドアホン 暗証番号キー 安全格子
設備	セレクトタイプ(シャワー付)、洗浄暖房便座、シャワー・ドレッサー、ヘアケア、浴室暖房乾燥機、エアコン、CATV(込)

契約時に掛かる費用の目安

家賃	42,000~43,000円
共益費	3,000円
その他	0円
敷金	0円
礼金	42,000~43,000円
仲介料	46,200~47,300円
合計	133,200~136,300円

【別途】
 駐車場代、火災保険(要加入)



インターネット NTTギガ対応**光インターネット無料!** WiFilter内蔵
 ● 取引態様 媒介 ● ガス 都市ガス ● 専有面積 27.45㎡



おしゃれな内装! & ウォークインクローゼットで収納充実♪

360°パノラマ写真内装
 おうちでスマホでいつでも内装

先輩のお部屋★拝見

便利な立地で充実の一人暮らし♪

私がこの物件に決めた1番の理由は、学校からの近さでした。学校へはほぼ毎日通うので、朝が苦手な私にとって5分で学校に着くことはなにより嬉しいことです。

さらに、ここは部屋も広いし、ウォークインクローゼットがあるので、物が多くなりやすい私にはぴったりでした。

立地は、バイト先へは自転車で15分ほどで着くためそれほど苦ではありません。またスーパーやドラッグストア、コンビニが近くにあるので生活にはとても便利です。その点においても不満はなく、充実した一人暮らしを楽しんでいます。

10

ロアール

鉄筋コンクリート造(WPC)2階建 建築年/2013年1月
山口市平井827-8

■ 大学正門まで0.4Km

■ JR湯田温泉駅まで徒歩13分

24時間スーパーすぐ近く！ 大学も近く、生活に便利な立地♪



南

契約時に掛かる費用の目安	
家賃	42,000~43,000円
共益費	3,000円
その他	0円
敷金	0円
礼金	42,000~43,000円
仲介料	46,200~47,300円
合計	133,200~136,300円

【別途】
駐車場代、火災保険(要加入)

家賃 **42,000円**(2F43,000円)

共益費 3,000円

駐車場 2,000円

敷礼金 敷金なし / 礼金1ヶ月 (要退去時清掃代)

特リテ TVドアホン 暗証番号キー 安全格子

設備 セントラル(シャワー付)、洗浄暖房便座、
シャワー・ドレッサー、ヘアカール、浴室暖房乾燥機、
エアコン、CATV(込)インターネット NTTギガ対応**光**インターネット**無料!** WiFilter内蔵

● 取引態様 媒介 ● ガス 都市ガス ● 専有面積 27.45㎡

コンビニ
スーパー
大学

近くて便利!

雨の日も徒歩OK

先輩のお部屋★拝見

24時間営業スーパーが近くて安心☆

ロアールに住んでみて、何よりも立地がいいなと感じました。雨の日や台風の日でもすぐ近くに24時間営業のスーパーがあるので安心です。そしてコンビニや定食屋さんも徒歩5分圏内にあります。

山口大学へも自転車なら2~3分で着くし、徒歩でも7分ぐらいで着きます。

日当たりも良く洗濯物も良く乾きます。窓をあければ風通しもよく明るくて気持ちのいいお部屋です。

部屋の設備も、お風呂場に乾燥機能がついていて雨が降っても洗濯物が干せるし、お風呂場に窓は無いけど換気機能がしっかりしているからジメジメしたりしないのでかなり便利です!



11

ルミエール

鉄筋コンクリート造(WPC)2階建 建築年/2007年3月
山口市平井555-1

■ 大学正門まで0.48Km

■ JR湯田温泉駅まで徒歩13分(JRバス・防長バス)

内バルコニーで洗濯物も安心♪ おしゃれな対面キッチン!



南西

契約時に掛かる費用の目安	
家賃	40,000~41,000円
共益費	3,000円
その他	0円
敷金	0円
礼金	40,000~41,000円
仲介料	44,000~45,100円
合計	127,000~130,100円

【別途】
駐車場代、火災保険(要加入)

家賃 **40,000円**(2F41,000円)

共益費 3,000円

駐車場 2,000円

敷礼金 敷金なし / 礼金1ヶ月 (要退去時清掃代)

特リテ TVドアホン 暗証番号キー 安全格子

設備 セントラル(シャワー付)、洗浄暖房便座、
シャワー・ドレッサー、エアコン、CATV(込)インターネット NTTギガ対応**光**インターネット**無料!** WiFilter内蔵

● 取引態様 媒介 ● ガス 都市ガス ● 専有面積 30.82㎡

ついてて
安心暗証番号キー・TVドアホン
内バルコニー♪

先輩のお部屋★拝見

対面キッチンがお気に入り♪

大学からとても近く、24時間営業のスーパーが近くにあり立地がとても良いです。また、部屋は広くて、内装がとてもきれいです。

このアパートの特徴でもある内バルコニーは、梅雨の時期も洗濯物を干せてとても便利です。対面キッチンは、テレビを見ながら料理をすることもできるのが気に入っています。

日当たりがとてもいいため昼間は電気をつけなくても明るく、日差しが気持ちいいです。また隣人や周囲の騒音が気になったこともなく、とても快適に生活できるアパートだと思います。



12

エスペランサ

鉄筋コンクリート造(WPC)2階建 建築年/2011年2月
山口市平井921-8

■ 大学正門まで1.0Km

■ JR湯田温泉駅まで徒歩9分

通学・買い物に丁度よい立地！ 駅にも近くて便利♪



南

契約時に掛かる費用の目安	
家賃	39,000~40,000円
共益費	3,000円
その他	0円
敷金	0円
礼金	39,000~40,000円
仲介料	42,900~44,000円
合計	123,900~127,000円
【別途】	
駐車場代、火災保険	(要加入)

家賃 **39,000円**(2F40,000円)

共益費 3,000円

駐車場 2,000円

敷礼金 敷金なし / 礼金1ヶ月 (要退去時清掃代)

特リテ TVドアホン 暗証番号キー 安全格子

設備 セパレートタイプ(シャワー付)、洗浄暖房便座、
シャワー・ドレッサー、ヘアカール、浴室暖房乾燥機、
エアコン、CATV(込)インターネット NTTギガ対応**光**インターネット**無料!** WiFilter内蔵

● 取引態様 媒介 ● ガス 都市ガス ● 専有面積 27.45㎡



住んで納得!

大学・買い物・アルバイト
便利な立地♪

先輩のお部屋★拝見

暮らしやすい立地ときれいなお部屋♪

大学1年生の時からエスペランサに住んでいます、立地がよくとても暮らしやすいと感じています。大学までの近さはもちろん、湯田温泉駅にも近いのでアルバイトや帰省の時に便利です。

コンビニ、スーパーや薬局、本屋も近くにあるので安心して一人暮らしを始められるのではないかと思います。

またもう一つのお気に入りポイントは、暗証番号キーです。鍵を紛失するトラブルが起きませんし、スムーズにお部屋に入れるのはとても便利です。

日当たりも良く、きれいなので快適な生活を送れるのではないかと思います。



13

ヴィクトワール

鉄筋コンクリート造(WPC)2階建 建築年/2009年3月
山口市平井1480-1

■ 大学南門まで1.0Km

■ 大塚バス停まで徒歩4分(防長バス)

コンビニ・スーパー・郵便局が近くて便利！ 広々10帖！



南西

契約時に掛かる費用の目安	
家賃	38,000~39,000円
共益費	3,000円
その他	0円
敷金	0円
礼金	38,000~39,000円
仲介料	41,800~42,900円
合計	120,800~123,900円
【別途】	
駐車場代、火災保険	(要加入)

家賃 **38,000円**(2F39,000円)

共益費 3,000円

駐車場 2,000円

敷礼金 敷金なし / 礼金1ヶ月 (要退去時清掃代)

特リテ TVドアホン 暗証番号キー 安全格子

設備 セパレートタイプ(シャワー付)、洗浄暖房便座、
シャワー・ドレッサー、ヘアカール、エアコン、CATV(込)インターネット NTTギガ対応**光**インターネット**無料!** WiFilter内蔵

● 取引態様 媒介 ● ガス 都市ガス ● 専有面積 29.88㎡

コンビニ
スーパー
郵便局

近くて便利!

生活しやすいエリア♪

先輩のお部屋★拝見

生活に便利な立地&充実の設備!

コンビニ、郵便局、スーパーまで徒歩で行ける距離です。眼科、内科、皮膚科なども徒歩で行ける距離にあります。二カ所あるドラッグストアまでどちらも自転車で5分。大学までも自転車で8分と生活しやすいです。

鍵が二つあり、TVドアホンもあって防犯性が高いので安心です。部屋が広く、ベッドや机、自転車を置いても余裕があります。日当たりもいい上、隣の部屋の音も気になりません。

部屋の電気はリモコン付きで、お風呂、トイレ、洗面台が別々なので便利です。

快適な生活を送れるから、おすすめです!



14

アンバー

鉄筋コンクリート造(WPC)2階建 建築年/2006年1月
山口市平井751-2 2019年 塗装

■ 大学正門まで0.3Km

■ 山口大学前バス停まで徒歩4分(JRバス・防長バス)

大学正門すぐそば！ 広々ワンルームタイプ！ 収納が広くて便利♪



南

契約時に掛かる費用の目安	
家賃	39,000~40,000円
共益費	3,000円
その他	0円
敷金	0円
礼金	39,000~40,000円
仲介料	42,900~44,000円
合計	123,900~127,000円
【別途】 駐車場代、火災保険(要加入)	

家賃 **39,000円**(2F40,000円)共益費 **3,000円**駐車場 **1,000円**敷礼金 **敷金なし / 礼金1ヶ月** (要退去時清掃代)特リテ **TVドアホン 暗証番号キー 安全格子**設備 **セパレートタイプ(シャワー付)、洗浄暖房便座、
シャワー・ドレッサー、エアコン、CATV(込)、内窓**インターネット NTTギガ対応**光**インターネット**無料!** WiFilter内蔵

● 取引態様 媒介 ● ガス 都市ガス ● 専有面積 27.45㎡

大学正門
すぐ近くの
人気物件!

広々ワンルーム

ゆったり過ごせる♪

先輩のお部屋★拝見

広い収納や内窓など、設備も充実♪

1年生の時は学校の裏側に住んでいましたが、2年生になってこの家に引越してきました。

決め手となったのは、立地、周辺環境、設備です。学校のすぐ側で通学に便利だけでなく、スーパーやコンビニも周辺にあり、夜でも人通りがあるので、遅くなくても安心して帰宅できます。

またドアホンや、広い収納スペース、二重の窓など、設備も充実しています。隣の部屋からの騒音も気にならず、毎日快適に生活しています。周りに友達の家も多く、ここに引越してよかったととても満足しています!



15

ベリル

鉄筋コンクリート造(WPC)2階建 建築年/2006年2月
山口市平井751-1 2020年 塗装

■ 大学正門まで0.3Km

■ 山口大学前バス停まで徒歩4分(JRバス・防長バス)

大学正門徒歩4分！ 内窓で光熱費お得♪ 生活しやすい環境です



南

契約時に掛かる費用の目安	
家賃	39,000~40,000円
共益費	3,000円
その他	0円
敷金	0円
礼金	39,000~40,000円
仲介料	42,900~44,000円
合計	123,900~127,000円
【別途】 駐車場代、火災保険(要加入)	

家賃 **39,000円**(2F40,000円)共益費 **3,000円**駐車場 **1,000円**敷礼金 **敷金なし / 礼金1ヶ月** (要退去時清掃代)特リテ **TVドアホン 暗証番号キー 安全格子**設備 **セパレートタイプ(シャワー付)、洗浄暖房便座、
シャワー・ドレッサー、エアコン、CATV(込)、内窓**インターネット NTTギガ対応**光**インターネット**無料!** WiFilter内蔵

● 取引態様 媒介 ● ガス 都市ガス ● 専有面積 27.45㎡

ゆったり
8帖♪独立洗面台もある
人気の間取り!

先輩のお部屋★拝見

生活しやすい立地と設備♪

私がベリルを選んだ理由は、立地の良さです。大学から近くて徒歩でもすぐに着くので、朝が弱くても安心だし、空きコマなどの暇な時間にすぐ家に帰ることが出来ます。スーパーやコンビニも徒歩3~4分圏内にあるので、とても生活しやすいです。

ベリルは設備も良くて鍵は持ち運ぶ必要のない暗証番号キーで鍵を失くしたりする心配もないしとても便利です。部屋は広くて学習机やベッドを置いてもゆとりがあります。服などをしまえる収納スペースも広いので、物が多くなりそうでも大丈夫です。

とてもいい物件なのでおすすめです。



16

ピボ

鉄筋コンクリート造(WPC)2階建 建築年/2006年3月
山口市平井786-2

■ 大学正門まで0.2Km

■ 山口大学前バス停まで徒歩1分(JRバス・防長バス)

大学正門徒歩3分！コンビニ・バス停も近くて何かと便利です♪



南西

契約時に掛かる費用の目安	
家賃	39,000~40,000円
共益費	3,000円
その他	0円
敷金	0円
礼金	39,000~40,000円
仲介料	42,900~44,000円
合計	123,900~127,000円
【別途】 駐車場代、火災保険(要加入)	

家賃 **39,000円**(2F40,000円)共益費 **3,000円**駐車場 **1,000円**敷礼金 **敷金なし / 礼金1ヶ月** (要退去時清掃代)特リテ **TVドアホン 暗証番号キー 安全格子**設備 **セパレートタイプ(シャワー付)、洗浄暖房便座、
シャワー・ドレッサー、エアコン、CATV(込)、内窓**インターネット NTTギガ対応**光インターネット無料!** Wi-Fiルーター内蔵

● 取引態様 媒介 ● ガス 都市ガス ● 専有面積 27.45㎡



TVドアホン
暗証番号キー
内窓
セキュリティOK!
とっても安心♪

360°
パノラマ
写真内観
いつでも内観

先輩のお部屋★拝見

学校にも近くスーパーも近い!

ピボを選んだ一番の決め手は学校に近いという点です。何か忘れ物をしてもすぐに取りに帰ることができるし、空きコマの間に友達を家に呼んで遊ぶこともできます。

部屋の鍵は持ち運ぶ必要のない暗証番号キーとなっているため、とても便利です。またTVモニターホンも付いていて安心です。

部屋はとても広く、部屋にマットを広げて自分の趣味である体幹トレーニングや筋力トレーニングをすることができるスペースも作る事ができました。

とてもいい部屋で気に入っています。



17

ベターデイズ

鉄筋コンクリート造(WPC)2階建 建築年/2004年3月
山口市平井834-4 2017年 塗装

■ 大学正門まで0.7Km

■ JR湯田温泉駅まで徒歩14分

大学・24時間スーパーに近い人気エリア! IHコンロ付♪



南西

契約時に掛かる費用の目安	
家賃	37,000~38,000円
共益費	3,000円
その他	水道代 2,500円
敷金	0円
礼金	37,000~38,000円
仲介料	0円
合計	79,500~81,500円
【別途】 駐車場代、火災保険(要加入)	

家賃 **37,000円**(2F38,000円)共益費 **3,000円** 上下水道代/2,500円駐車場 **2,000円**敷礼金 **敷金なし / 礼金1ヶ月** (要退去時清掃代)特リテ **TVドアホン 暗証番号キー 安全格子**設備 **セパレートタイプ(シャワー付)、洗浄暖房便座、
シャワー・ドレッサー、エアコン、CATV(込)、
IHヒーター(2口100V用)**インターネット NTTギガ対応**光インターネット無料!** Wi-Fiルーター内蔵

● 取引態様 貸主 ● ガス 都市ガス ● 専有面積 27.45㎡



学生人気の
エリア!
お部屋は
広々9.5帖!

360°
パノラマ
写真内観
いつでも内観

先輩のお部屋★拝見

決め手は『立地・お部屋・ネット』

この物件のよい点は、まず立地条件。山大通り周辺で、自転車で24時間スーパーまで2分、大学まで5分と、山大学生にとって最もよい立地だと思います。研究室に配属され学校に行く用事が増えてからは、この利便性をより感じています。

また、お部屋は広く、内装・外装ともにきれいなので快適な生活を送れています。

さらに、ネット環境も充実しています。光インターネットが無料で使えるので、かなりお得感があって助かっています。内蔵型のWi-Fiルーターがついているのも便利だと思います。



18

セラフィム

鉄筋コンクリート造(WPC)2階建 建築年/2010年1月
山口市平井881-10

■ 大学正門まで1.1km

■ JR湯田温泉駅まで徒歩11分

お手頃家賃で充実の設備！ お買い物にも便利な立地です♪



南西

契約時に掛かる費用の目安	
家賃	36,000~37,000円
共益費	3,000円
その他	0円
敷金	0円
礼金	36,000~37,000円
仲介料	39,600~40,700円
合計	114,600~117,700円
【別途】	
駐車場代、火災保険 (要加入)	

家賃 **36,000円**(2F37,000円)

共益費 3,000円

駐車場 有/0円

敷礼金 敷金なし / 礼金1ヶ月 (要退去時清掃代)

セキュリティ TVドアホン 暗証番号キー 安全格子

設備 セパレートタイプ(シャワー付)、洗浄暖房便座、シャワー・ドレッサー、ヘアカールス、浴室暖房乾燥機、エアコン、CATV(込)

インターネット NTTギガ対応**光**インターネット**無料!** WiFilter内蔵

● 取引態様 媒介 ● ガス 都市ガス ● 専有面積 24.08㎡



TVドアホン & 独立洗面台 & 浴室暖房乾燥 までついて この家賃!

360°パノラマ写真内蔵
いつでも内覧

先輩のお部屋★拝見

設備が充実していて便利な立地♪

住み替えてこの部屋を決めました。学校からも近すぎない距離で、設備も充実しており、その割に値段がお手ごろだった事が決め手です。

この物件は学校からも程よい距離で、湯田温泉駅にも近いです。バイトで湯田温泉の方に行くこともあるので、便利な立地だと思います。雨の日は学校まで歩いていきます。

部屋は1Rなので開放感があり、広く感じます。またキッチンが少し広めで、可愛らしい黄色なのもとても気に入っています。独立洗面台もついていて便利に感じます。クローゼットも広くて便利です。雨の日には浴室乾燥機が役立ちます!



19

ハイツ岩崎 1LDK

鉄筋コンクリート造(WPC)2階建 建築年/1982年2月
山口市黒川1200-2 2007年 改修

■ 大学正門まで1.5km

■ 平川小学校前バス停まで徒歩5分(防長バス)

リフォーム済で設備充実&収納広々! 快適1LDKがこのお家賃!



東

契約時に掛かる費用の目安	
家賃	37,000~38,000円
共益費	2,000円
その他	0円
敷金	0円
礼金	37,000~38,000円
仲介料	40,700~41,800円
合計	116,700~119,800円
【別途】	
駐車場代、火災保険 (要加入) 鍵交換代	

家賃 **37,000円**(2F38,000円)

共益費 2,000円

駐車場 有/0円

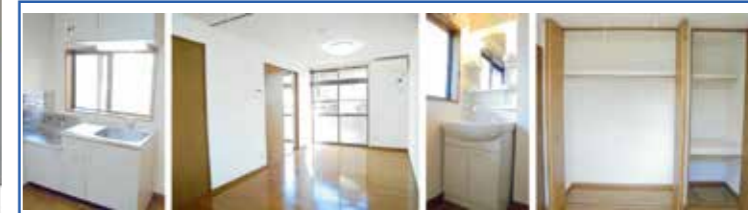
敷礼金 敷金なし / 礼金1ヶ月 (要退去時清掃代)

セキュリティ TVドアホン 二重ロック

設備 セパレートタイプ(シャワー付)、洗浄暖房便座、シャワー・ドレッサー、エアコン、CATV(込)

インターネット NTTギガ対応**光**インターネット**無料!** WiFilter内蔵

● 取引態様 媒介 ● ガス 都市ガス ● 専有面積 35.7㎡



20

ハイツ岩崎 1K

鉄筋コンクリート造(WPC)2階建 建築年/1982年2月
山口市黒川1200-2 2007年 改修

■ 大学正門まで1.5km

■ 平川小学校前バス停まで徒歩5分(防長バス)

すっきり1Kタイプもリフォーム済! バス停近くて便利♪



東

契約時に掛かる費用の目安	
家賃	22,000~23,000円
共益費	2,000円
その他	0円
敷金	0円
礼金	22,000~23,000円
仲介料	24,200~25,300円
合計	70,200~73,300円
【別途】	
駐車場代、火災保険 (要加入) 鍵交換代	

家賃 **22,000円**(2F23,000円)

共益費 2,000円

駐車場 有/0円

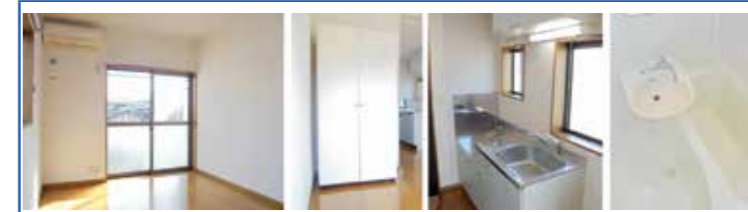
敷礼金 敷金なし / 礼金1ヶ月 (要退去時清掃代)

セキュリティ TVドアホン 二重ロック

設備 セパレートタイプ(シャワー付)、洗浄暖房便座、エアコン、CATV(込)

インターネット NTTギガ対応**光**インターネット**無料!** WiFilter内蔵

● 取引態様 媒介 ● ガス 都市ガス ● 専有面積 18.3㎡



21 フローレンス平川

鉄筋コンクリート造(WPC)2階建 建築年/1999年2月
山口市平井547-2

■ 大学正門まで0.5Km

■ 台バス停まで徒歩4分(JRバス・防長バス)

通学・買い物に便利な立地♪ 学生さんに人気のエリアです!



南

契約時に掛かる費用の目安	
家賃	34,000~35,000円
共益費	2,000円
その他	0円
敷金	0円
礼金	34,000~35,000円
仲介料	37,400~38,500円
合計	107,400~110,500円
【別途】	
駐車場代、火災保険(要加入)	
鍵交換代	

家賃 **34,000円**(2F35,000円)

共益費 2,000円

駐車場 2,000円

敷礼金 敷金なし / 礼金1ヶ月 (要退去時清掃代)

セキュリティ TVドアホン 安全格子

設備 セパレートタイプ(シャワー付)、洗浄暖房便座、エアコン、CATV(込)

インターネット NTTギガ対応**光**インターネット**無料!** WiFilter内蔵

● 取引態様 媒介 ● ガス 都市ガス ● 専有面積 24.08㎡



大学・スーパー
コンビニ
徒歩圏内!

360°
パノラマ
写真内覧

いつでも内覧

お手頃家賃で
人気エリア!

先輩のお部屋★拝見

立地もよくて周りも静かです♪

この物件の一番の良さは、大学まで自転車で5分、徒歩でも10分で通学できることです。さらに、スーパーやドラッグストア、書店など生活に必要なものが自転車で10分圏内にそろっているため、とても生活しやすいです。

部屋も十分な広さで、テーブルの他に学習机、本棚などを置いてゆとりある空間です。主要な道路から一本入っているので、交通量も少なく落ち着いた環境で生活しています。

設備の面も、Wi-FiやTVドアホンといった学生生活に必要なものがあるので便利です。とてもお勧めできる物件だと思います。



22 たんぽぽA棟

鉄筋コンクリート造(WPC)2階建 建築年/1994年3月
山口市平井711-3

■ 大学正門まで0.5km

■ JR湯田温泉駅まで徒歩12分

24時間スーパーすぐ近く! 本屋・銀行・薬局もあり生活に便利♪



南

契約時に掛かる費用の目安	
家賃	28,000~30,000円
共益費	2,000円
その他	0円
敷金	0円
礼金	28,000~30,000円
仲介料	30,800~33,000円
合計	88,800~95,000円
【別途】	
駐車場代、火災保険(要加入)	

家賃 **28,000円~30,000円**

共益費 2,000円

駐車場 2,000円

敷礼金 敷金なし / 礼金1ヶ月 (要退去時清掃代)

セキュリティ

設備 セパレートタイプ(シャワー付)、エアコン、CATV(込)

インターネット NTTギガ対応**光**インターネット**無料!** WiFilter内蔵

● 取引態様 媒介 ● ガス LPガス ● 専有面積 21~24㎡



23 たんぽぽB棟

鉄骨造 建築年/1981年3月
山口市平井711-4

■ 大学正門まで0.5km

■ JR湯田温泉駅まで徒歩12分

24時間スーパー近く! 大家さんが近くに住んでおられて安心♪



南

契約時に掛かる費用の目安	
家賃	15,000円
共益費	2,000円
その他	0円
敷金	0円
礼金	15,000円
仲介料	16,500円
合計	48,500円
【別途】	
駐車場代、火災保険(要加入)	

家賃 **15,000円**

共益費 2,000円

駐車場 2,000円

敷礼金 敷金なし / 礼金1ヶ月 (要退去時清掃代)

セキュリティ

設備 セパレートタイプ(シャワー付)、エアコン、CATV(込)

インターネット NTTギガ対応**光**インターネット**無料!** WiFilter内蔵

● 取引態様 媒介 ● ガス LPガス ● 専有面積 21㎡



24

レスポワール

鉄筋コンクリート造(WPC)2階建 建築年/1990年3月
山口市平井344-3



■ 大学正門まで1.2Km

■ JR湯田温泉駅まで徒歩10分

冷蔵庫・洗濯機・IHコンロ付き！ お部屋は8帖♪ 駅にも近い！



家賃 **25,000円**(2F26,000円)

共益費 **3,000円**
 駐車場 **1,000円**
 敷礼金 **敷金なし / 礼金1ヶ月** (要退去時清掃代)
 特リテ **TVドアホン** 二重ロック 安全格子

設備 セパレートタイプ(シャワ-付)、エアコン、CATV(込)、
 冷蔵庫、洗濯機、IHヒーター (2口100V用)

インターネット NTTギガ対応**光インターネット無料!** WiFilter-内蔵

● 取引態様 媒介 ● ガス 都市ガス ● 専有面積 24.08㎡



契約時に掛かる費用の目安

家賃	25,000~26,000円
共益費	3,000円
その他	0円
敷金	0円
礼金	25,000~26,000円
仲介料	27,500~28,600円
合計	80,500~83,600円

【別途】
 駐車場代、火災保険(要加入)
 鍵交換代



なんと
うれしい

360°
パノラマ
写真内観

いつでも内覧

**家電付き&
お部屋8帖!**



先輩のお部屋★拝見

お部屋の広さと住みやすさが決め手♪

私は漫画とゲームが大好きなので、本棚が置ける8帖の間取りと、コンセントの多さからこの物件に決めました。

収納もあるため、本棚やテレビ、ベッドを置いても部屋は十分な広さがあります。

また、バス・トイレが別であるため快適に過ごせたり、TVドアホンがついているため安心だったり、住んでから気付く便利さもありました。

4年間住む学生だけでなく、家電のレンタルもできるため2年生で宇部に引っ越す学生にもお勧めできる物件だと思います。



25

ヴァン・ローゼ

鉄筋コンクリート造(WPC)2階建 建築年/1990年3月
山口市平井1110-3



■ 大学正門まで1.3Km

■ JR湯田温泉駅まで徒歩12分

冷蔵庫・洗濯機・IHコンロ付き！ 駅にも近くて便利です★



家賃 **23,000円**(2F24,000円)

共益費 **3,000円**
 駐車場 **1,000円**
 敷礼金 **敷金なし / 礼金1ヶ月** (要退去時清掃代)
 特リテ **TVドアホン** 安全格子

設備 セパレートタイプ(シャワ-付)、洗浄暖房便座、エアコン、
 CATV(込)、冷蔵庫、洗濯機、
 IHヒーター (2口100V用)

インターネット NTTギガ対応**光インターネット無料!** WiFilter-内蔵

● 取引態様 貸主 ● ガス 都市ガス ● 専有面積 20.71㎡

契約時に掛かる費用の目安

家賃	23,000~24,000円
共益費	3,000円
その他	0円
敷金	0円
礼金	23,000~24,000円
仲介料	0円
合計	49,000~51,000円

【別途】
 駐車場代、火災保険(要加入)
 鍵交換代



なんと
うれしい

360°
パノラマ
写真内観

いつでも内覧

**セパレートタイプで
この家賃!**



先輩のお部屋★拝見

家電もついてセパレート!!

僕がこの物件に決めた理由は設備の良さです。

まず、物件を決めるうえで僕が重視していたのがトイレとお風呂が分かれているセパレートでした。この物件はセパレートタイプでネットも無料だったので、この物件に決めました。

僕は工学部で、1年でキャンパス移動があるため、洗濯機・冷蔵庫・IHコンロなどが付いている点もよかったです。

また、駅にも近いので帰省にも便利です。

1年で離れてしまうには惜しい物件です。



26 ヴァン・ルージュ

鉄筋コンクリート造(WPC)2階建 建築年/1990年3月
山口市平井1110-2

■ 大学正門まで1.3Km

■ JR湯田温泉駅まで徒歩12分

冷蔵庫・洗濯機・IHコンロ付き！ TVドアホンで安心♪



南西

契約時に掛かる費用の目安	
家賃	23,000~24,000円
共益費	3,000円
その他	0円
敷金	0円
礼金	23,000~24,000円
仲介料	0円
合計	49,000~51,000円
【別途】 駐車場代、火災保険(要加入) 鍵交換代	

家賃 **23,000円**(2F24,000円)

共益費 3,000円

駐車場 1,000円

敷礼金 敷金なし / 礼金1ヶ月 (要退去時清掃代)

セキュリティ TVドアホン 安全格子

設備 全°レフトタイプ(シャワー付)、洗浄暖房便座、エアコン、
CATV(込)、冷蔵庫、洗濯機、
IHヒーター(2口100V用)インターネット NTTギガ対応**光**インターネット**無料!** WiFilter内蔵

● 取引態様 貸主 ● ガス 都市ガス ● 専有面積 20.71㎡



27 ヴァン・シロン

鉄筋コンクリート造(WPC)2階建 建築年/1990年3月
山口市平井1110-4

■ 大学正門まで1.3Km

■ JR湯田温泉駅まで徒歩12分

冷蔵庫・洗濯機・IHコンロ付き！ バス・トイレ別でこのお家賃！



南

契約時に掛かる費用の目安	
家賃	23,000~24,000円
共益費	3,000円
その他	0円
敷金	0円
礼金	23,000~24,000円
仲介料	0円
合計	49,000~51,000円
【別途】 駐車場代、火災保険(要加入) 鍵交換代	

家賃 **23,000円**(2F24,000円)

共益費 3,000円

駐車場 1,000円

敷礼金 敷金なし / 礼金1ヶ月 (要退去時清掃代)

セキュリティ TVドアホン 二重ロック

設備 全°レフトタイプ(シャワー付)、洗浄暖房便座、エアコン、
CATV(込)、冷蔵庫、洗濯機、
IHヒーター(2口100V用)インターネット NTTギガ対応**光**インターネット**無料!** WiFilter内蔵

● 取引態様 貸主 ● ガス 都市ガス ● 専有面積 20.71㎡



28 コーポ奈佳

鉄筋コンクリート造(WPC)2階建 建築年/1987年3月
山口市平井837-1 2020年 塗装

■ 大学正門まで0.5Km

■ JR湯田温泉駅まで徒歩13分

冷蔵庫・洗濯機・IHコンロ付き！ 外装リフレッシュ♪



南・西

契約時に掛かる費用の目安	
家賃	23,000~24,000円
共益費	3,000円
その他	0円
敷金	0円
礼金	0円
仲介料	25,300~26,400円
合計	51,300~53,400円
【別途】 駐車場代、火災保険(要加入) 鍵交換代	

家賃 **23,000円**(2F24,000円)

共益費 3,000円

駐車場 有/0円

敷礼金 敷金なし / 礼金なし (要退去時清掃代)

セキュリティ TVドアホン

設備 エットタイプ(シャワー付)、エアコン、CATV(込)、
冷蔵庫、洗濯機、IHヒーター(2口100V用)インターネット NTTギガ対応**光**インターネット**無料!** WiFilter内蔵

● 取引態様 媒介 ● ガス LPガス ● 専有面積 20.71㎡



お手頃家賃で
360°パノラマ写真内覧
いつでも内覧
24時間スーパーすぐ近く
学生人気エリア!

先輩のお部屋★拝見

立地と周辺環境を重視

大学まで自転車で5分、徒歩でも10分かかりません。雨の日も余裕を持って大学へ行けます。

すぐそこには24時間営業のスーパーがあり、生活に必要なものは大体すぐに揃えることができます。体調が悪くなったときでも簡単に買い物に行けるので、立地の良さには何度も助けられました。

自炊についても、IHタイプの2口コンロがついていたので料理がしやすかったです。

いずれ大学を卒業すると山口を離れると思いますが、引っ越しするのが惜しい物件です。



29

NCハイツ

鉄筋コンクリート造(WPC)2階建 建築年/1987年3月
山口市平井837-15

■ 大学正門まで0.5Km

■ JR湯田温泉駅まで徒歩13分

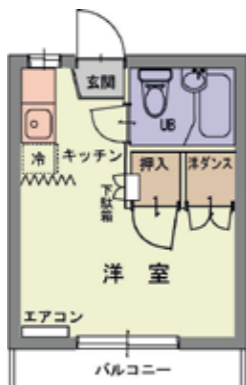
冷蔵庫・洗濯機・IHコンロ付き！ 24時間スーパーが近くて便利♪



南

契約時に掛かる費用の目安	
家賃	22,000~23,000円
共益費	3,000円
その他	0円
敷金	0円
礼金	0円
仲介料	24,200~25,300円
合計	49,200~51,300円

【別途】
駐車場代、火災保険(要加入)
鍵交換代

家賃 **22,000円**(2F23,000円)共益費 **3,000円**駐車場 **有/0円**敷礼金 **敷金なし / 礼金なし** (要退去時清掃代)セキュリティ **TVドアホン**設備 エアコン(シャワー付)、エアコン、CATV(込)、
冷蔵庫、洗濯機、IHヒーター(2口100V用)インターネット NTTギガ対応**光**インターネット**無料!** Wi-Fiルーター内蔵

● 取引態様 媒介 ● ガス 都市ガス ● 専有面積 17.35㎡

冷蔵庫
洗濯機
IHコンロ大学近くて
家電3点付♪

先輩のお部屋★拝見

便利な立地で生活しやすい♪

この物件に決めた大きな理由は学校とスーパーが近く、学校まで自転車で5分ほど、近くのスーパーまでは徒歩1分もかからず、とても生活しやすいというところにありました。特に、すぐ近くにスーパーがあるのは大きなメリットで、日用品などの買い物にも困りませんでした。時間に追われる学生にとっては立地がとてもよいと思います。

また、ネット無料や冷蔵庫などの家電がついていたので、一人暮らしを始めやすいと思いました。

そしてお部屋についても、収納も多く、一人暮らしをするには十分な広さだと思います。とても過ごしやすかったです。この物件はとてもおすすめです。



30

カーサふしのE

鉄筋コンクリート造(WPC)2階建 建築年/1988年3月
山口市平井1311-1 2015年 塗装

■ 大学正門まで1.7Km

■ あいわたせバス停まで徒歩11分(JRバス・防長バス)

冷蔵庫・洗濯機・IHコンロ付き！ 敷金 & 礼金0円でお得です♪



南

契約時に掛かる費用の目安	
家賃	19,000~20,000円
共益費	3,000円
その他	0円
敷金	0円
礼金	0円
仲介料	20,900~22,000円
合計	42,900~45,000円

【別途】
駐車場代、火災保険(要加入)
鍵交換代

家賃 **19,000円**(2F20,000円)共益費 **3,000円**駐車場 **1,000円**敷礼金 **敷金なし / 礼金なし** (要退去時清掃代)セキュリティ **TVドアホン 安全格子**設備 エアコン(シャワー付)、エアコン、CATV(込)、
冷蔵庫、洗濯機、IHヒーター(2口100V用)インターネット NTTギガ対応**光**インターネット**無料!** Wi-Fiルーター内蔵

● 取引態様 媒介 ● ガス 都市ガス ● 専有面積 20.71㎡

ゆとりの
7帖家電も付いて
この家賃!

先輩のお部屋★拝見

家電付きでお得な家賃!

この物件に住んでみて特に気に入っているところは2つあります。

1つ目は部屋の設備が充実しているところです。冷蔵庫、洗濯機、IHコンロがついているので、初期費用が抑えられます。部屋も7畳と広く、大きな家具を置いてもスペースに余裕があります。家賃も安く過ごしやすいお部屋です。

2つ目は大学までの道りにスーパーやコンビニなどがそろっているところです。大学の帰りにスーパーに寄れるので、忙しい日でも買い物が苦になりません。大学までも湯田温泉駅までも自転車で10分程度の距離なので、通学にもアルバイトへの通勤にも便利な物件です。

