

新しい生活を応援します

レンタル家電 付きのお部屋

物件限定で、レンタル家電が無料で付いているお部屋がございます。
対象外の物件でも、家賃にプラス1,000円で家電付きにできます。

※ 1年契約（医・工学部）の場合はプラス2,000円となります。

2ドア冷凍冷蔵庫&全自動洗濯機
※写真はイメージです



1. 入居もらくらく、退去もらくらく
入居時には事前にお部屋に設置してあります。
退去時にはお部屋に置いたままでOKです。
2. 故障時の早急な対応
故障したときはすぐに修理に来てくれます。
時間がかかるときは代替品があるので安心です。
3. 退去の時も費用がかかりません。
大型家電等は廃棄時にも手間や費用がかかります。



新生活を便利にいろいろ 充実設備

充実設備で
快適な生活を♪



※設備の状況は物件によって異なります。詳細は各物件の情報ページをご確認ください。

遠方の方でも安心♪ いつでも内覧 サービス



360° パノラマ写真を使った
WEB内覧サービスが始まりました。

遠方など山口市まで内覧に来ることが難しい場合でも
室内をぐるっと見渡すようにお部屋の内覧ができます！



左のQRコードもしくは、
各物件ページからもご覧いただけます。
掲載物件 続々追加中！

物件情報の見方

気になる物件の情報をしっかり確認！

A 4 **B** ルフラン **C** 鉄筋コンクリート造(WPC)2階建 建築年/2020年2月
山口市平井1004-3 **K**

■大学正門まで0.52km **E** ■台バス停まで徒歩4分(JRバス・防長バス)

築3年! ワンルームタイプでお部屋広々♪ IHヒーター付き☆

D 家賃 **43,000**円(2F44,000円)

共益費 3,000円
駐車場 2,000円
敷礼金 1ヶ月 / 1ヶ月 **L**

セキュリティ TVドアホン 暗証番号キー

★セパレートタイプ(シャワー付)、洗浄暖房便座、
シンク・トイレットペーパー・ヘアケア、エアコン、CATV(込)
IHヒーター2口

G インターネット NTTギガ対応光インターネット **無料!** Wi-Fiルーター内蔵

●取引態様 貸主 ●ガス 都市ガス **F** ●専有面積 27.45㎡

H 南

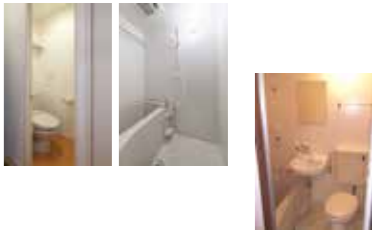
I 契約時にかかる費用の目安
家賃 43,000~44,000円
共益費 3,000円
その他 0円
敷金 43,000~44,000円
礼金 43,000~44,000円
仲介料 0円
合計 132,000~135,000円

洋室10.5帖 **J**

【別途】
駐車場代、火災保険(要加入)



セパレートタイプ
浴室とトイレが別々



ユニットタイプ
浴室とトイレが同室

- A** 物件番号・・・前ページの物件mapと連動しております。
- B** 物件名
- C** 物件建物の構造と階数・物件の所在地・物件が建築及び改修された年
家賃・共益費・駐車場代・上下水道代・・・月の賃料として、毎月貸主に支払う料金
- D** 駐車場を利用される場合の1台あたり1ヶ月分の料金 ※別途駐車場契約及び申込金が必要です。
上下水道代が記載の物件は毎月お家賃等と一緒に支払ってください。
敷金・礼金・仲介料・・・契約時に支払う料金
- E** 物件から山口大学までの距離です。
- F** ガスの種類です。ガスコンロ購入時及び取付時にご注意下さい。
- G** インターネットの種類です。 ※全物件インターネットは導入済ですので、工事の必要ありません。
- H** 建物のバルコニー側の方位です。
- I** 物件のご契約時に必要な金額です。 ※ご入居日によって、日割り分が発生する場合があります。
駐車場をご利用される方、鍵交換をご希望される方は、別途費用が必要です。
火災保険は必ずご加入下さい。 ※水漏れや火事など起きた場合多額の費用が発生します。
日本ハウスでは、東京海上ウエスト少額短期保険のお部屋の保険を取り扱っております。
ご希望の方はお申し出ください。
- J** お部屋の間取りです。
- K** ホームページの物件紹介ページへのQRコードです。お部屋の詳細はこちらから。
退去時には、退去時清掃代33,000円(税込)がかかります。 ※別途補修が必要な場合は補修費が発生します。
敷金がある場合、敷金から差し引かれます。敷金0円の場合、退去時にご請求させていただきます。
家電付きの場合は、退去時清掃代に家電クリーニング代3,300円(税込)が加算されます。
- L**

日本ハウス管理物件はすべて、吉田キャンパスから約0.15km~1.7kmの立地なので、徒歩や自転車での通学が可能です。通学・生活便利です♪



サビエル 8

サザン 9

ベリル 15

アンバー 14

アリヴィオ 6

ブレイブ 5

コルディア 1

大学正門すぐそば

山口大学生向け物件
map
吉田キャンパス

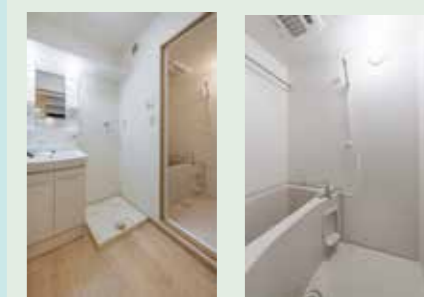
中国自動車道
湯田温泉スマートIC

JA-SS ●
● デイリーヤマザキ

大学
近い!

① コルディア

- 2015年3月建築
- 鉄筋コンクリート造(WPC)2階建て
- 大学正門まで0.15km 山口市平井768-1



新生活応援

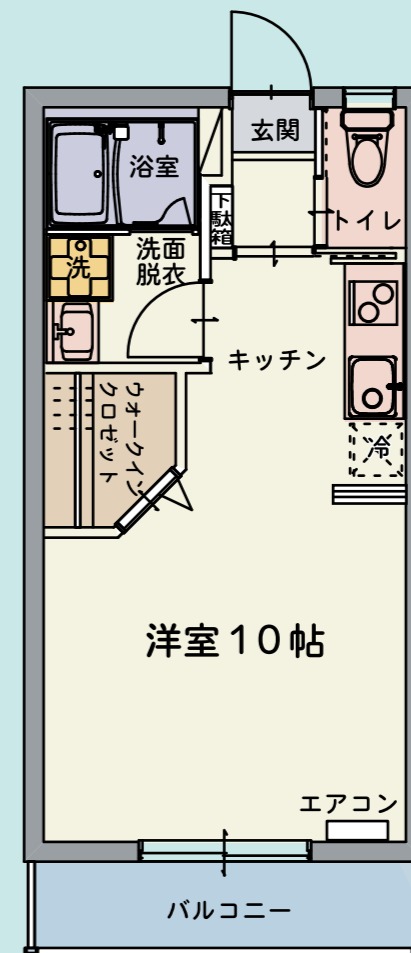


■山口大学正門まで徒歩2分・自転車1分 ■山口大学前バス停まで徒歩2分 (JRバス・防長バス)



物件詳細は
こちらから

家賃	43,000円 (2F44,000円)
共益費	3,000円
駐車場	2,000円
敷金	1ヶ月
礼金	1ヶ月



※101号室は⑥アリヴィオの、102号室は⑤ブレイブの間取りです。

●専有面積 27.45㎡

新入生さん応援★ 仲介手数料**無料!**
IPv6対応光インターネット**無料!** Wi-Fi内蔵

先輩のお部屋★拝見

ネット無料でオンライン授業も安心!



私がこの物件を選んだ理由は、立地のよさです。大学にとっても近く、コンビニやスーパーなど生活に必要なお店も近くに全てそろっています。ネット環境は、実際に暮らしてみてWi-Fiが安定していると感じました。オンライン授業も全く支障ありませんでした。またウォークインクローゼットも広く、服や生活用品を収納でき部屋の中をすっきり保つことができます。洗面所やキッチンにもたくさん収納があります。独立洗面台や浴室乾燥機もとても便利です。窓からの見晴らしもよく、家にいる時間がとても快適です。



契約時にかかる費用の目安

家賃	43,000~44,000円
共益費	3,000円
その他	0円
敷金	43,000~44,000円
礼金	43,000~44,000円
仲介料	0円
合計	132,000~135,000円

【別途】駐車場代(利用時)、火災保険(要加入)

設備充実!



セパレートタイプ(シャワー)、浴室暖房乾燥機、エアコン、水洗、給湯、CATV(込み)ペアガラス、内蔵型Wi-Fiルーター
●ガス 都市ガス ●取引態様 貸主