

＼ 暮らしに /  
安心！ /

日本ハウスの物件は  
鉄筋コンクリート造

耐火・耐震・遮音構造  
おうち時間も  
快適に♪

＼ 無料！ /

IPv6対応  
光インターネット  
(内蔵型Wi-Fiルーター付き)

オンライン講義も安心  
安定した通信環境

# 山口大学生向け 学生賃貸情報

2023

一人暮らしのことなら、学生マンション12,000戸の実績を持つ日本ハウス！

＼ 歓迎！ /

医・工学部生さん

宇部にも管理物件あり  
2年生からのお部屋も  
日本ハウスで！

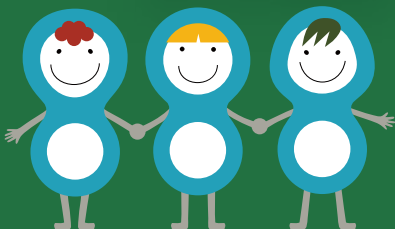
＼ 引越し応援 /

レンタル家電  
付きのお部屋

冷蔵庫 & 洗濯機  
引っ越しが  
楽になります！



Nihon House Corporation



学生生活を  
安心に・快適に…

## 日本ハウス株式会社

### 山口営業所

☎ 083-925-7552

日本ハウス 山口

検索



HP <https://www.ncyamaguchi-chintai.jp/>

# お部屋探しのご案内

合格発表前に物件を予約したい

物件を見学したい

契約について質問したい

などなど



気になることやわからないことが  
ございましたら、  
お気軽にお問い合わせください！

## ご予約について

### お部屋のご予約

合格発表前の予約もOK！ 気になる物件はお早めにご予約を！！

無料予約  
受付中！

ご希望の部屋がございましたらご予約下さい。(1部屋 無料)  
お電話、FAX、メールにてご予約できます。合格前の予約も大丈夫です。  
新年度の入居者を募集するお部屋は、10月頃よりご予約できます。

どれだけ早く予約しても  
家賃は入居日からです！



●ご予約の場合は以下の事をお知らせ下さい。

- 1.入居される方のお名前  
(合格前予約の方は受験学部、学科、受験番号もお知らせ下さい。)
- 2.ご連絡先として、ご住所、お電話番号  
(合格前予約の方は合格発表日に連絡がとれる連絡先)
- 3.ご来店ご見学希望日(ご来店が可能な場合のみ)

※1 寮を併願される方の合格前予約は前期試験受験者のみの受付となります。

※2 後期試験受験者の合格前予約は、後期試験当日より受付を開始いたします。詳しくは弊社までお問い合わせ下さい。

### 物件のご案内

ご来店可能な日がございましたら、物件の見学をお勧めいたします。

事前にお知らせいただきましたら、最寄りの駅(湯田温泉駅)までお迎えにあがります。

物件へのご案内は主に学生スタッフがいたしますので、大学生活など、お気軽にお尋ねくださいませ。

### 合格発表後に

合格前予約をされた方は、発表日に必ず弊社にご連絡ください。

(ご連絡がない場合は、弊社からお電話いたします。あらかじめご了承ください。)

### 正式契約

入居されるお部屋が確定し、契約金のご入金と契約書により、契約完了となります。

●個人情報の取り扱いについて

お客様の個人情報は、お申込物件の履行にのみ利用いたします。必要な個人情報を記載いただけないときは、お手続きができません。個人情報の開示、訂正・削除等のご請求につきましては、日本ハウス株式会社山口営業所までお申し出ください。

## 合格発表前予約から契約までのスケジュール

◎11月29日 推薦Ⅰ 試験

◎12月13日 合格発表(推薦Ⅰ)  
◎入学手続き(推薦Ⅰ)

◎1月19日 推薦Ⅱ 試験

◎2月13日 合格発表(推薦Ⅱ)  
◎入学手続き(推薦Ⅱ)

◎2月20日までに契約金お振込(推薦Ⅰ・Ⅱ)

◎契約手続き(推薦Ⅰ・Ⅱ)

●2月25日・26日 一般試験(前期)

●3月6日合格発表(前期)  
●入学手続き(前期)

●3月13日までに契約金お振込(前期)

●契約手続き(前期)

◆3月12日・13日 一般試験(後期)

◆3月20日合格発表(後期)  
◆入学手続き(後期)

◆3月27日までに 契約金お振込(後期)

◆契約手続き

◎●◆ ご入居

※新型コロナウイルス感染症対策のため、試験日程及び上記日程は変更となる場合があります。

### 合格発表前予約

推薦試験受験の方は合格発表日(12月13日/2月13日)まで  
前期試験受験の方は合格発表日(3月6日)まで  
お部屋を確保いたします。

### 申込意思確認

合格発表当日、お電話にて申込意思確認をいたします。  
結果によりキャンセルされる場合は、その旨お電話で  
お知らせください。

### 契約金のお振り込み

合格発表日より一週間以内に契約金をお振り込み下さい。

### 合格発表前予約(後期)開始

後期合格発表日(3月20日)までお部屋を  
確保いたします。

### 契約手続き

契約書類郵送や契約金のお振込手続きとなります。  
契約金のご入金と、契約書をもって契約完了となります。

### 鍵引渡し(ご入居)

家賃の発生は、入居日からとなります。

## 私たちがお手伝いさせていただきます！

当社は、WPC鉄筋コンクリート造の学生マンション・アパートを建築・管理・経営しております。山口大学はもちろん、九州大学、大分大学、広島大学において学生さん対象の賃貸業務を行っております。山口大学においては、昭和54年以降、山大生専用の賃貸業務を展開し、現在も多くの山大生さんが入居されています。



山口営業所



駐車場もございます(山口営業所)



宇部営業所



IPv6方式  
対応

Wi-Fi  
内蔵

学生  
人気設備

通信速度  
最大  
1Gbps

¥0  
月額利用料  
0円

かんたん  
接続

日本ハウス  
学生向け物件 **使い放題 無料!**

# 光インターネット

インターネットは学生必須の設備です。  
日本ハウスの物件は、全てギガ対応光インターネットが**無料!**  
内蔵型Wi-Fiルーター付きで、入居日から手続き不要でネットが使えるととても便利です。  
さらに、新しい通信方式「IPv6通信」を導入するなど、品質向上にも努めています。  
オンライン講義などでも問題なくご使用いただけます♪

全物件対応

## ギガ対応光ネット無料!



- インターネット契約や、工事は不要。
- すぐにインターネットが使用できます。
- 入居者様の料金のご負担はありません。  
日本ハウス管理物件では、NTTとiのぞみネットを主に取り扱っております。
- 各お部屋にWi-Fiルーターが内蔵されています。



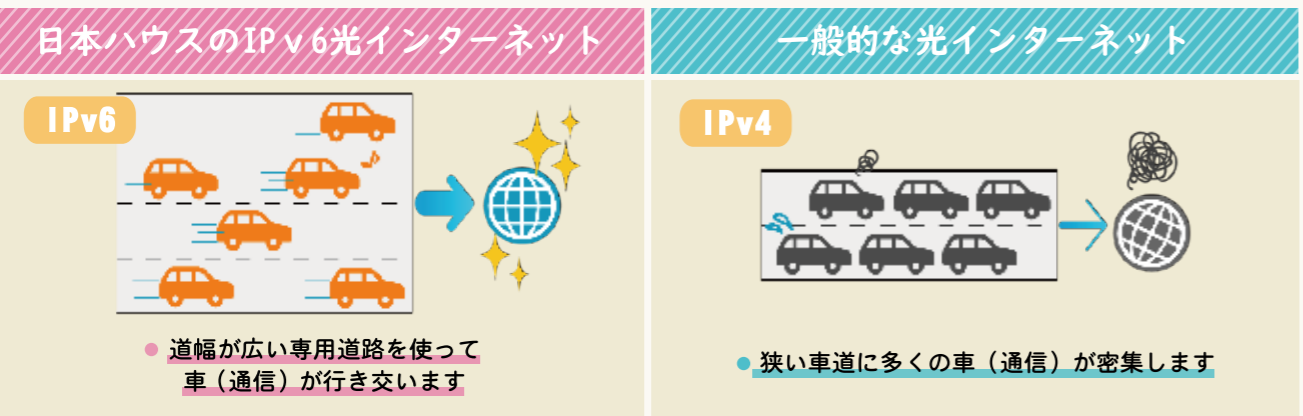
パスワードも個別に設定されているので、セキュリティ面でも安心です。  
LAN接続用のソケットもごさいますので、LAN接続もご利用いただけます。



もっと快適に

## IPv6 通信方式による接続速度イメージ

当社物件で採用している「IPv6」方式では、従来の「IPv4」方式の混雑を回避することができ、より安定した通信サービスが期待できます。通信方式の違いを、車の交通に例えてご説明します。



point 日本ハウスのインターネットは、新技術を導入して快適なネット環境を提供します!

安心の住まいを提供します

# 鉄筋コンクリート造 (WPC)

通称: NCマンション

建物の特性をご紹介します!

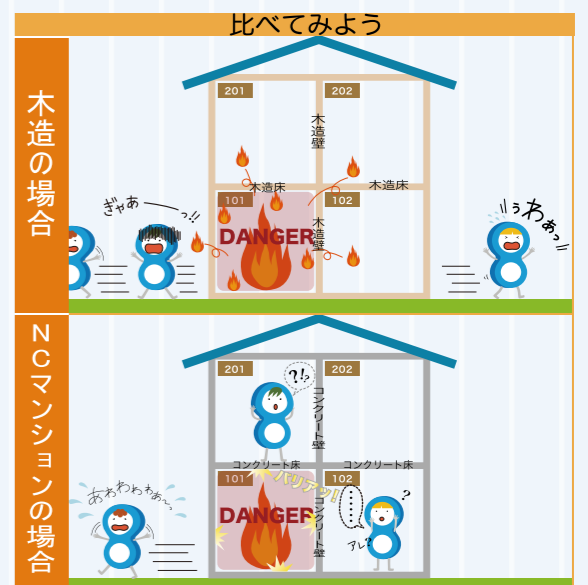


### その1 耐火性



- 外からの火も、中からの火も遮断
- NCマンションでは過去2戸にまたがる延焼は1件もありません。

集合住宅で心配な事として火災の問題があります。NCマンションはもちろん耐火構造。隣の部屋との境(界壁)にコンクリート壁がはっています。12,000戸以上の建築で、2戸にまたがる延焼は1件もありません。

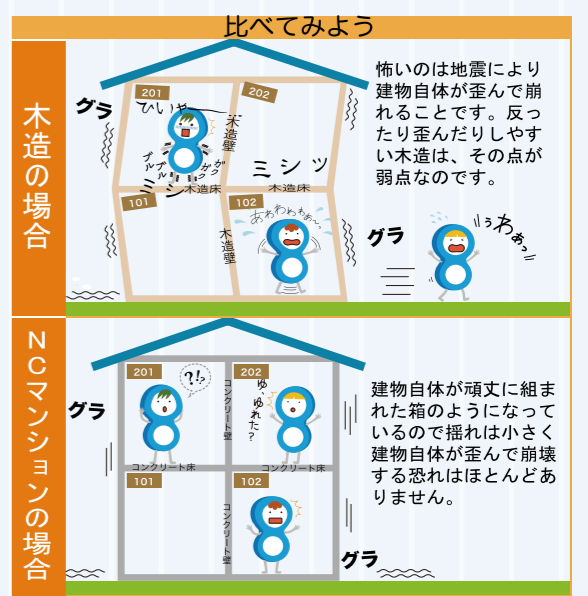


### その2 耐震性



- NCマンションは鉄筋コンクリート造壁式工法で作られているので揺れが小さいという特徴があります。

地震による構造体(建物本体)被害はゼロ件。地震に対して最も強い工法であることは阪神大震災でも証明されています。



### その3 遮音性



- NCマンションの壁・床は鉄筋コンクリートなので、話し声やテレビの音はほとんど気になりません。あなたのプライバシーを守ってくれます。

NCマンションの人気理由のトップは、隣の音が気にならないこと。木造系、鉄骨系の建物とは全く比べものになりません。集中して勉強に取り組むことができます。

